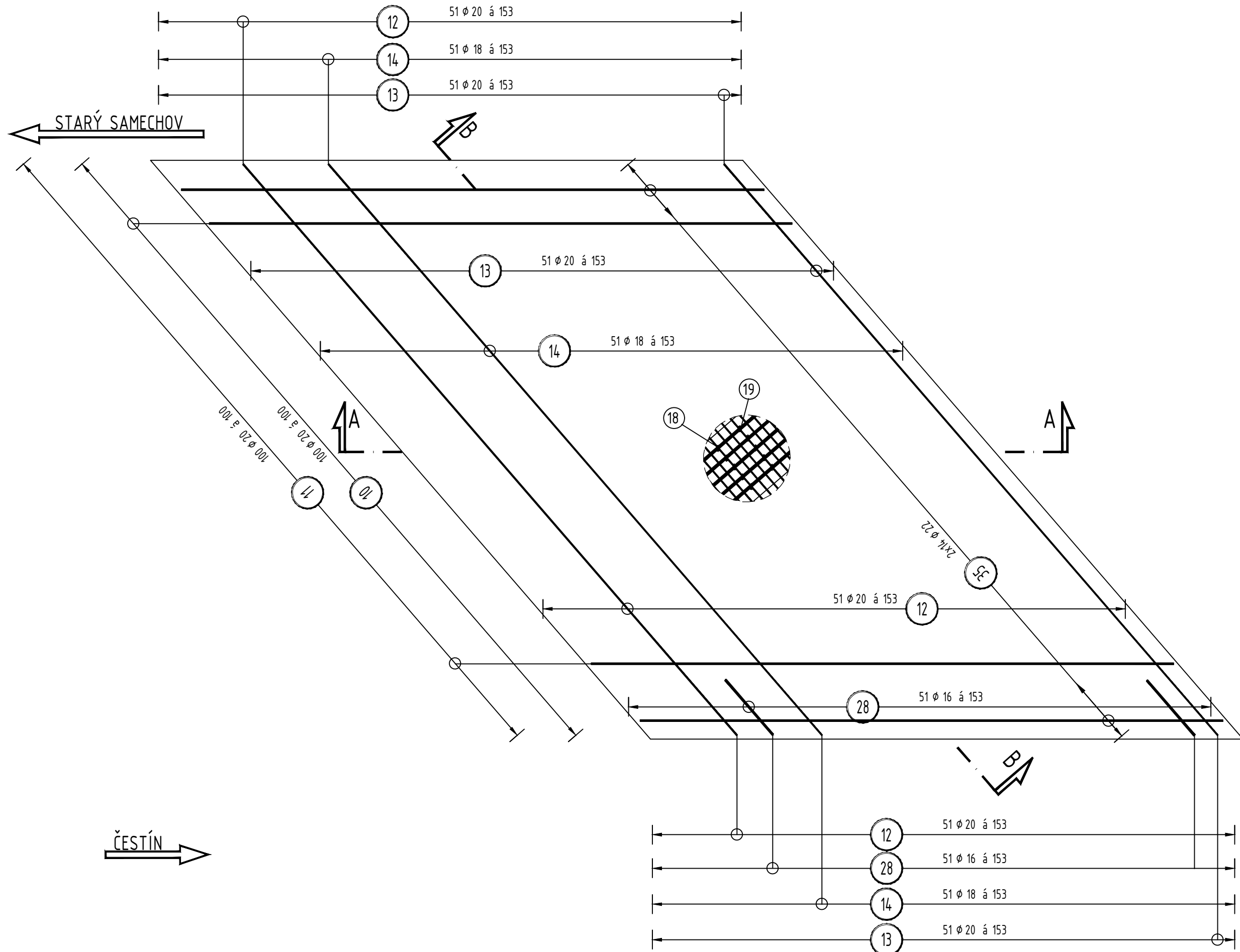


VÝKRES VÝZTUŽE NOSNÉ KONSTRUKCE

PŮDORYS
M 1:50



KRYTÍ:

NOMINÁLNÍ . . . 50mm
MINIMÁLNÍ . . . 40mm

KÓTY VE VÝKRESE JSOU VZTAŽENY NA OSU VÝZTUŽE

POZNÁMKY:

- PŘI ZAKŘIVENÍ JE VŽDY KÓTOVANÝ OSOVÝ ROZMĚR
- KOTEVNÍ DÉLKY VIZ. ČSN EN 1992-1-1
- HODNOTY PRO KRYTÍ PLATÍ PRO KAŽDOU VÝZTUŽ VČETNĚ TRMÍNŮ
- ZKOSENÍ VŠECH HRAN 15/15MM

TABULKA VÝZTUŽE - ŽB RÁM

PRŮMĚR [mm]	Ø6	Ø8	Ø10	Ø12	Ø14	Ø16	Ø18	Ø20	Ø22	Ø25	Ø28	Ø32
HMOTNOST DLE Ø [kg/m]	0.222	0.395	0.617	0.888	1.208	1.578	1.998	2.466	2.984	3.853	4.834	6.313
DÉLKA DLE Ø CELKEM [m]	-	1275.00	-	635.46	-	574.50	1875.10	5521.52	-	-	-	-
HMOTNOST DLE Ø CELKEM [kg]	-	503.6	-	564.2	-	906.6	3746.5	13616.2	-	-	-	-
HMOTNOST CELKEM [kg]	19337.1											

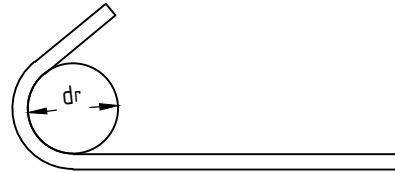
TABULKA VÝZTUŽE - ŽB KŘÍDLA (PRO 4ks KŘÍDEL)

PRŮMĚR [mm]	Ø6	Ø8	Ø10	Ø12	Ø14	Ø16	Ø18	Ø20	Ø22	Ø25	Ø28	Ø32
HMOTNOST DLE Ø [kg/m]	0.222	0.395	0.617	0.888	1.208	1.578	1.998	2.466	2.984	3.853	4.834	6.313
DÉLKA DLE Ø CELKEM [m]	-	1914.0	-	799.84	-	379.62	-	469.50	-	-	-	-
HMOTNOST DLE Ø CELKEM [kg]	-	75.6	-	710.2	-	599.0	-	1157.7	-	-	-	-
HMOTNOST CELKEM [kg]	2542.5											

VÝZTUŽ . . . B500B

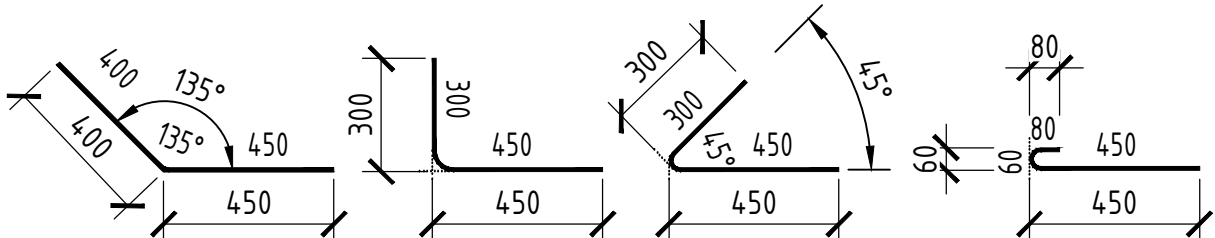
BETON . . . C30/37-XF2+XD1, D_{max}=16mm, C_I-0,2, S4

MINIMÁLNÍ PRŮMĚRY ZAKŘIVENÍ :
(PRO ŽEBÍRKOVOU VÝZTUŽ)

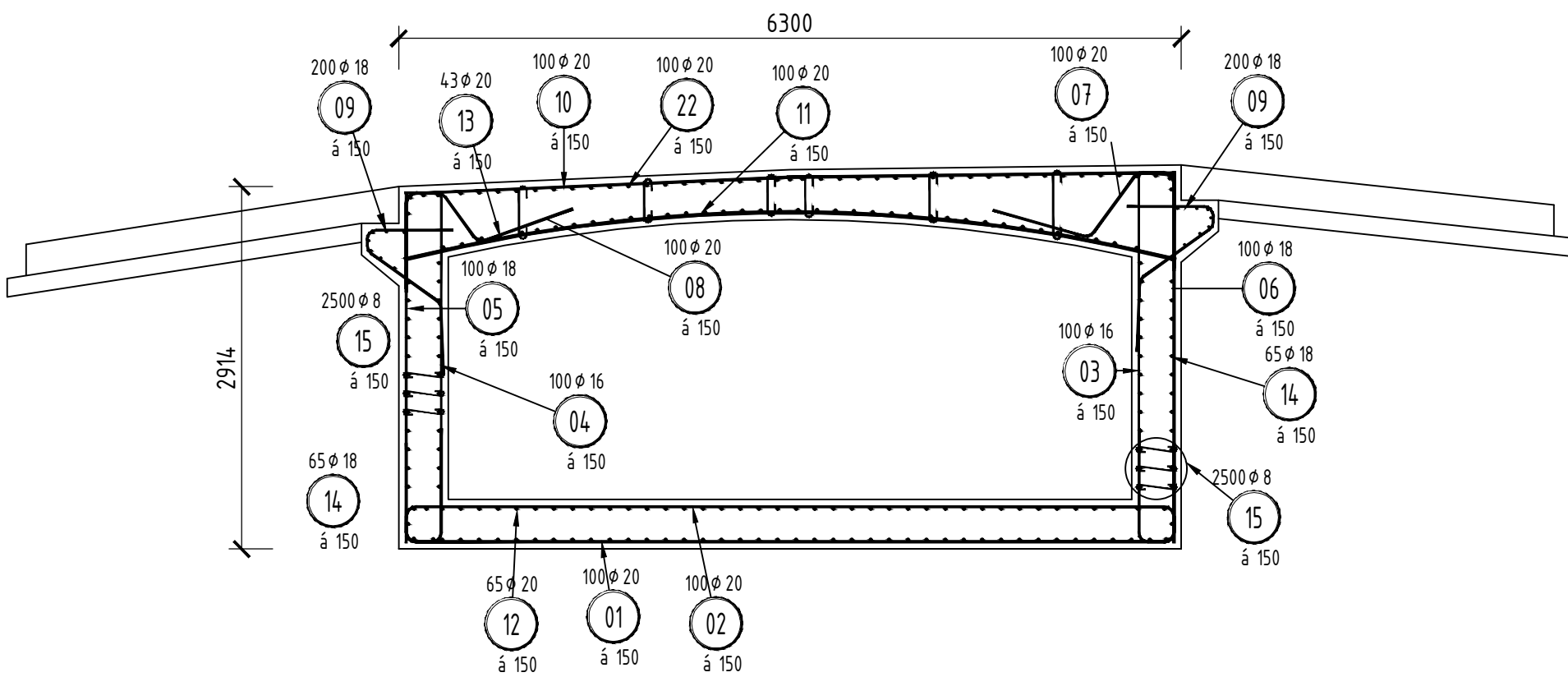


PRŮMĚR VLOŽKY	HÁKY SMYČKY A OHYBY
D ≤ 16 mm	d _r = 4 D
D > 16 mm	d _r = 7 D

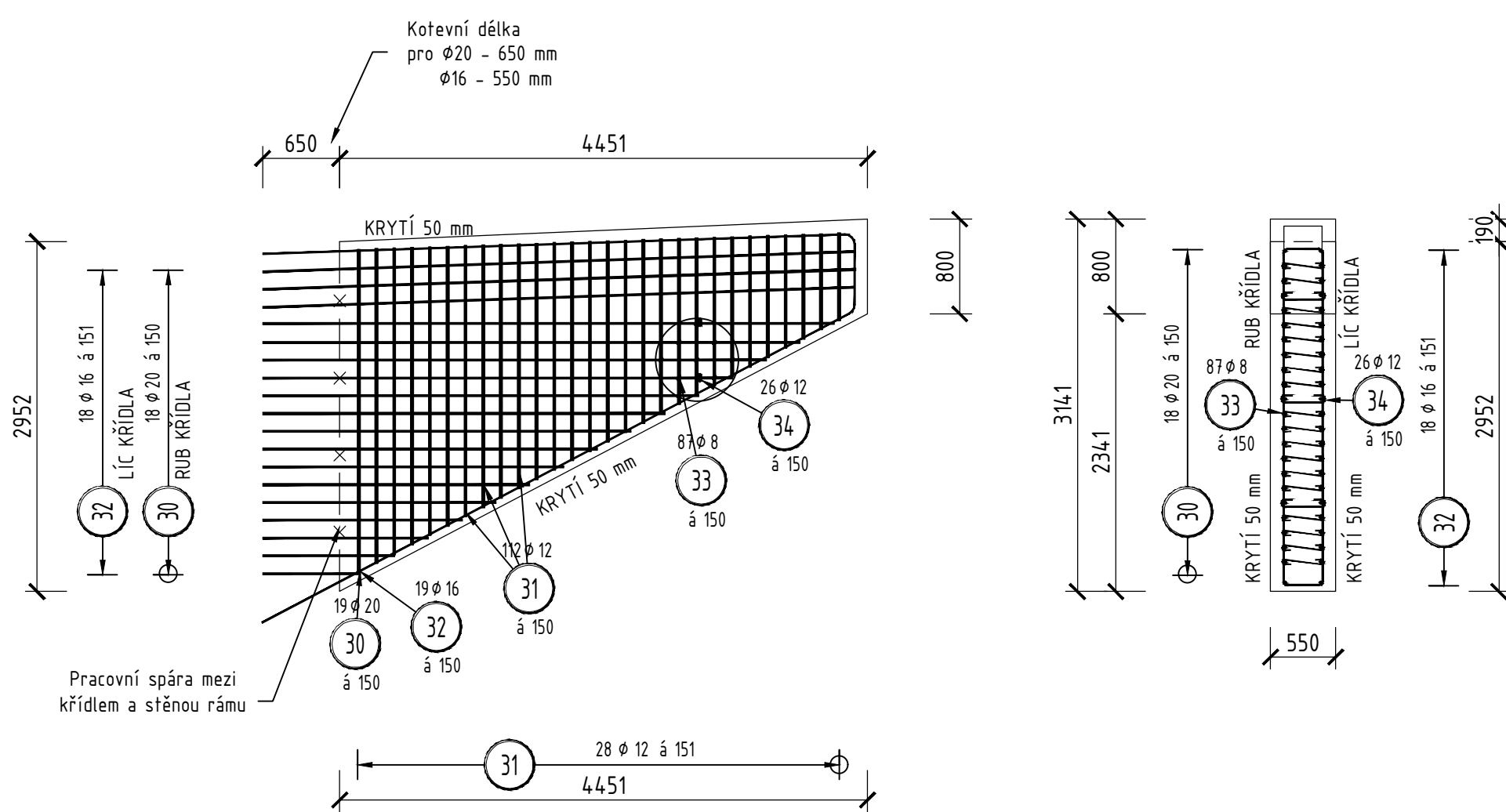
- DÉLKOVÉ ROZMĚRY POPISUJÍCÍ VÝZTUŽ JSOU VZTAŽENÉ NA VNĚJŠÍ OKRAJE PRUTU
- VYKÁZANÉ CELKOVÉ DÉLKY PRUTŮ JSOU SKUTEČNÉ OSOVÉ DÉLKY



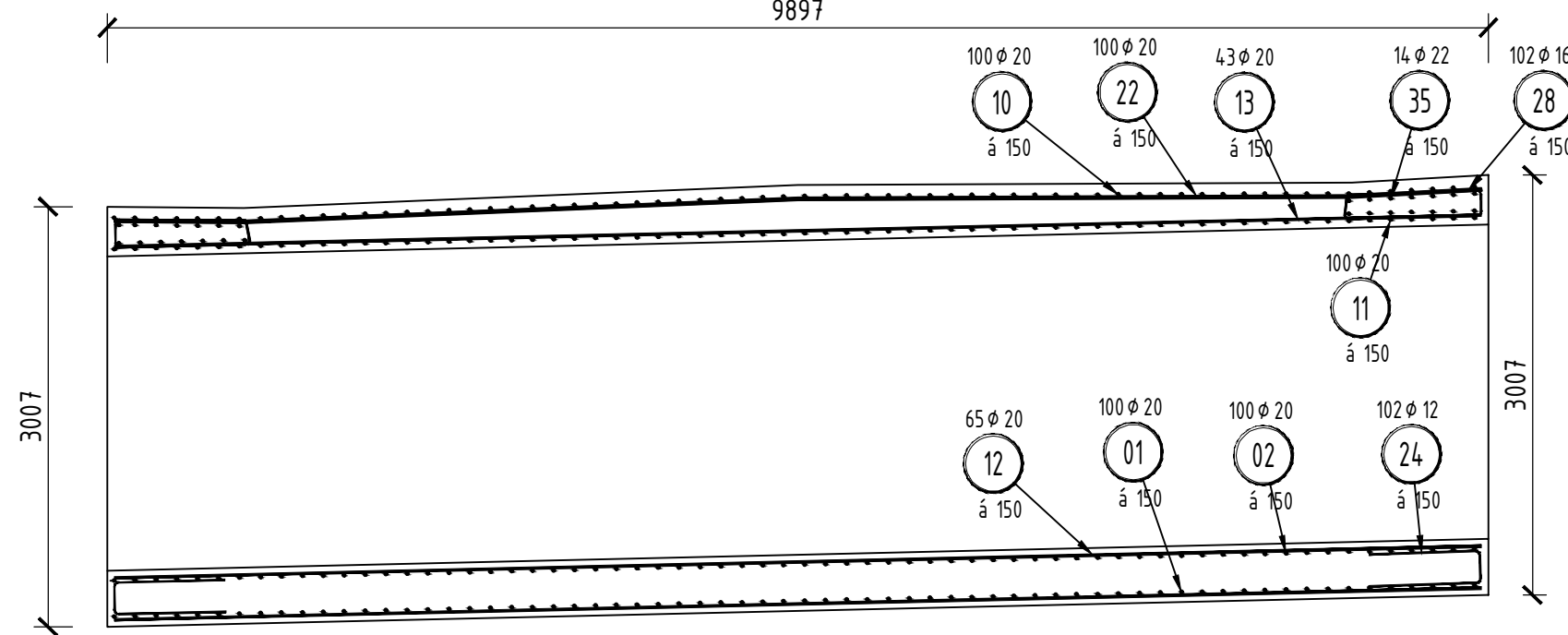
ŘEZ A-A
M 1:50



VÝZTUŽENÍ MOSTNÍCH KŘÍDEL
M 1:50



ŘEZ B-B
M 1:50



SO 201

AKCE	II/336 Starý Samechov, mosty ev.č. 336-006, 336-007 - PDPS	
INVESTOR	KRAJSKÁ SPRÁVA A ÚDRŽBA SILNIC STŘEDOČESKÉHO KRAJE Zborovská 11, 150 21 Praha 5 Zakázku zajišťuje: Správa Kutná Hora Klejnarská 894, 280 00 Kolín	



SOUŘAD. SYSTÉM: S-JTSK VÝŠKOVÝ SYSTÉM: Bpv	VEDOUcí PROJEKTANT: ING. PAVEL SLIWIKA ZODPOVĚDNÝ PROJEKTANT: ING. VOJTECH KOSTKA VYPRACOVAL: ING. PAVEL SLIWIKA KONTROLOVAL: ING. PAVEL SVOBODA, Ph.D.	Štáf, Háj a potřeby s.r.l. Bohnická 50 619 00 Brno
KRAJ: STŘEDOČESKÝ NÁZEV OBJEKTU	K.Ú.: Kněž u Čestiny, Čenovice, Řemtějov	DATUM: 03/2018 FORMÁT: A4 MĚŘÍTKO: 1:50 ÚČEL: PDPS ČÍS. ZAKÁZKY: 16032 ARCHIVNÍ ČÍS.
NÁZEV PŘÍLOHY VÝKRES VÝZTUŽE NOSNÉ KONSTRUKCE	ČÍS. SOUPRAVY	ČÍS. VÝKRESU 201.04